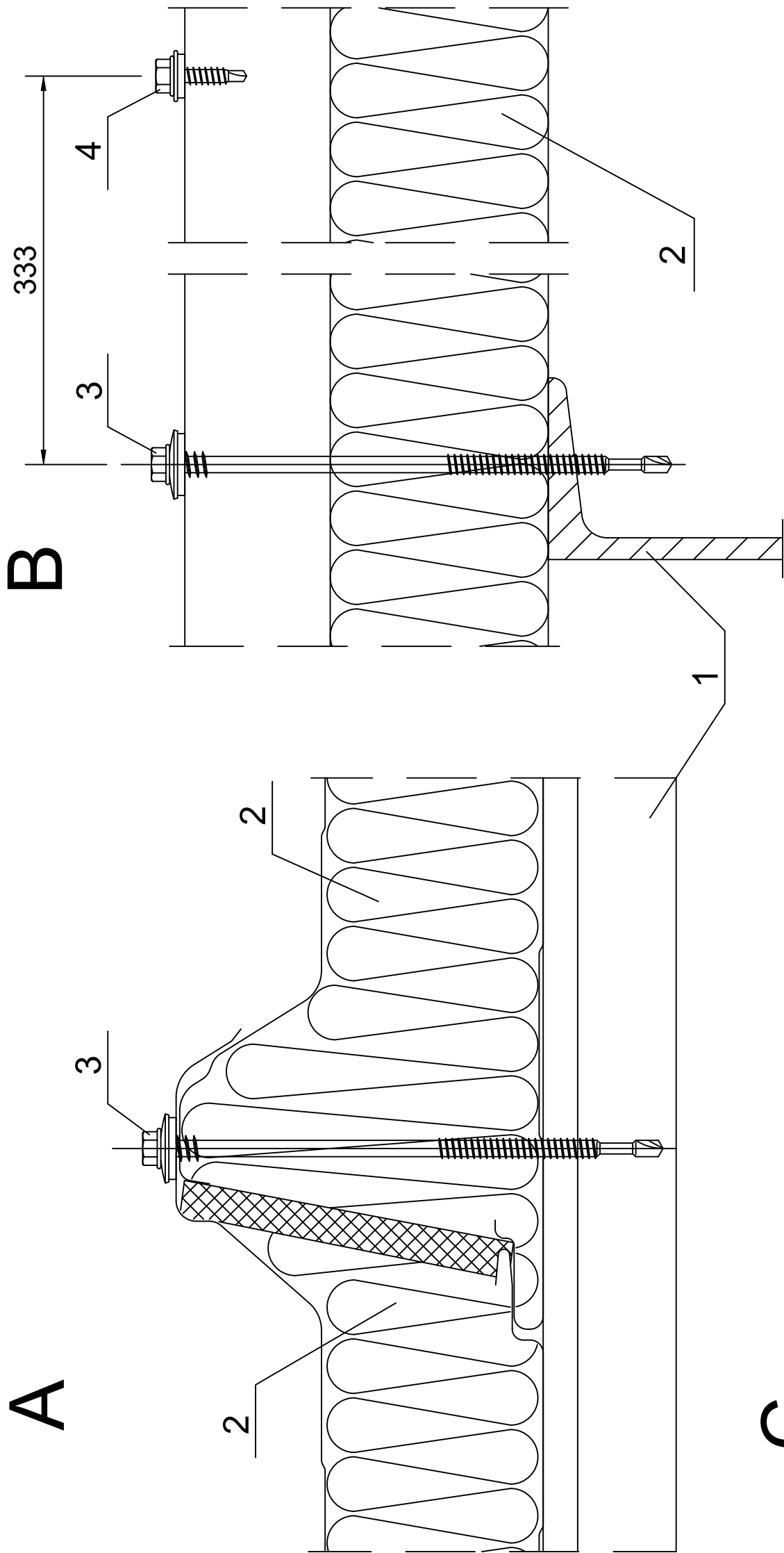
		Zawartość rysunku		
		Zamocowanie płyt Ruukki SP2C z rdzeniem PIR do płatwi stalowej.		
Data	Data zmiany	Oznaczenie szczegółu	Nr rysunku	Zmiana
Opracował Ruukki	Zmiana		M04/S01	-
Skala 1:2	Obiekt		Nr pliku P2001/003-00038	



- A. PRZEKRÓJ RÓWNOLEGŁY DO PŁATWI - MOCOWANIE.
B. PRZEKRÓJ PROSTOPADŁY DO PŁATWI.
C. PRZEKRÓJ RÓWNOLEGŁY DO PŁATWI - PRZEZ STYK PŁYT.

1. Pław stalowa wg P.T. konstrukcji.
2. Ruukki SP2C PIR.
3. Łącznik do płyty dla płatwi gorącowałowanej lub dla płatwi zimnogiętej.
4. Łącznik Ł03 (co 333 mm).

